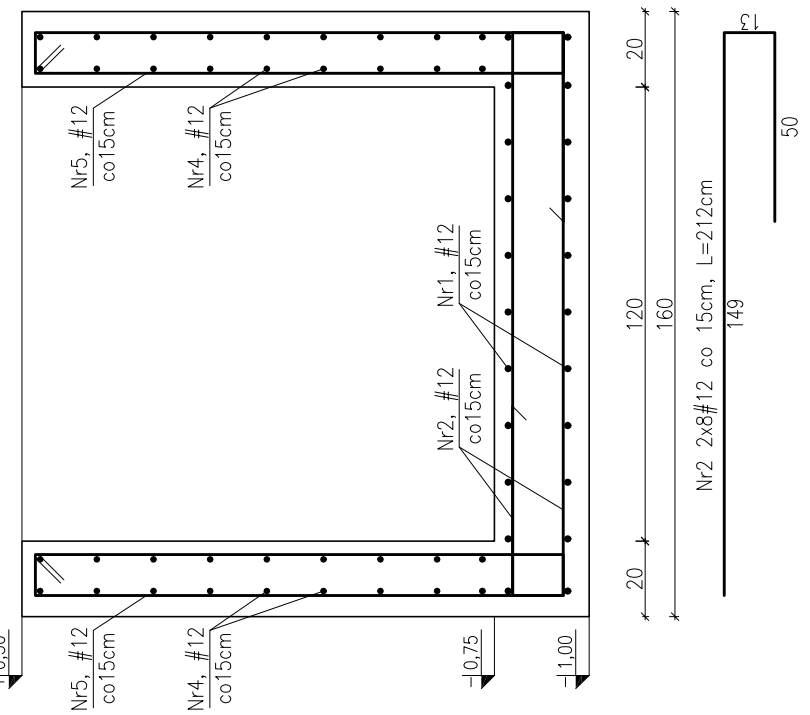
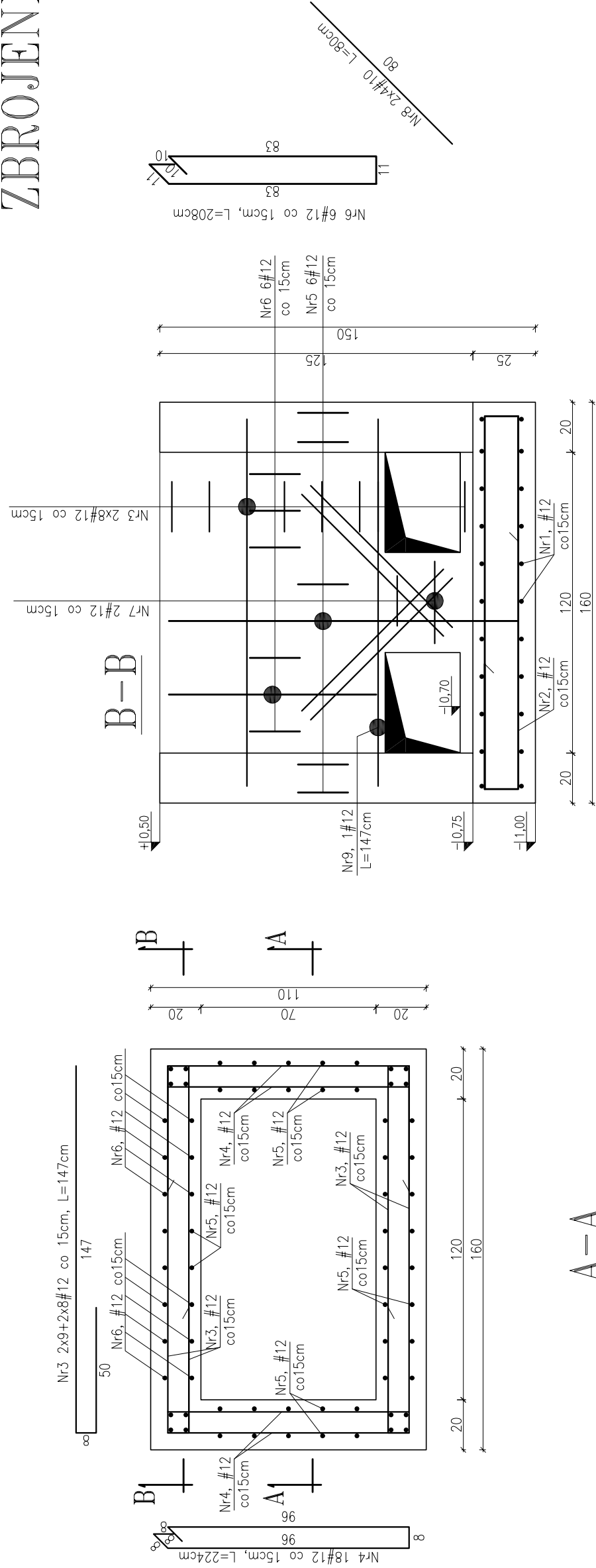


ZBROJENIE STUDNI



BETON C25/30 W8 (B30 W8)
STAL RB500W (A-IIIN)

Projekt	ROZBUDOWA BUDYNKU SZKOŁY PODSTAWOWEJ W MIEJSCOWOŚCI ŻUKOWO, GMINA SŁAWNO			
Adres	ŻUKOWO, GMINA SŁAWNO, DZ. NR 116/4			
Faza	PROJEKT WYKONAWCZY ZAMIENNY	Data CZERWIEC	Nr projektu 2015	Nr projektu 14006
		Inwestor GMINA SŁAWNO UL. M.C. SKŁODOWSKIEJ, 76-100 SŁAWNO		
		NAZWA RYSUNKU ZBROJENIE STUDNI		
ch2 architektki 70 - 454 SZCZECIN al.Papieża Jana Pawła II 28/7 tel. 091420439 fax. 091420440 biuro@ch2architektka.pl NAAN Architektki biuro@naanarchitektka.com				
Główny projektant dr inż. Sławomir Nowaczyk 74/Sz/78	Opracował mgr inż. Ewa Wesołowska	Sprawdzający mgr inż. Mirosław Homberg 4662/61		
Branda KONSTRUKCJA	Format —	Skala 1:20	Nr rysunku PW/K/109	

±0,00m = +48,79mn.p.m.

- Uwagi:
- Jakiegokolwiek zmiany oraz korekty, wynikające z zaistniałych warunków na budowie, konsultować z autorem projektu.
 - Nieodłączną częścią opracowania jest opis techniczny oraz dokumentacja branży: architektura i instalacje
 - Grubość otuliny 3cm
 - Zestawienie stali wg załącznika Z-109
 - Wymiary figur podano w osiach prętów